

次世代機種 HH108ME-A はプログラム制御で ~200mlの母乳バッグの解凍が出来ます。

【内容】この HH108ME-A は母乳バッグ専用解凍機種です。設定温度での温風と吸熱効果のある解凍ホルダーの使用による二つの作用により効率よく解凍を行う最新の解凍機器です。また、保温機能も搭載されているので使用により切り換えが出来ます。全てシンプルな操作で行えます。

KAITOU / HH108ME-A この ME-A はプログラム制御で母乳バッグを解凍または保温する機種です。

解凍 HH108ME-A14/28P



HH108ME-A28P

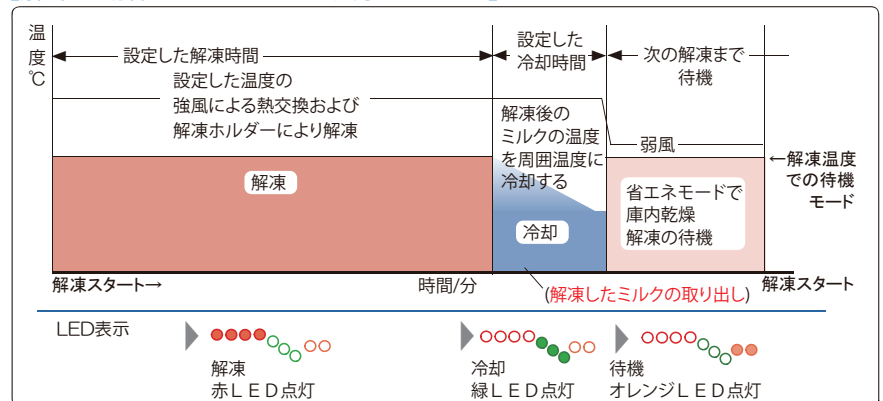
最新解凍機種
(~200ml/母乳バッグ)

操作性、機能性、使いやすさを追求したニュータイプ
LED表示で解凍および保温状態が確認出来ます。

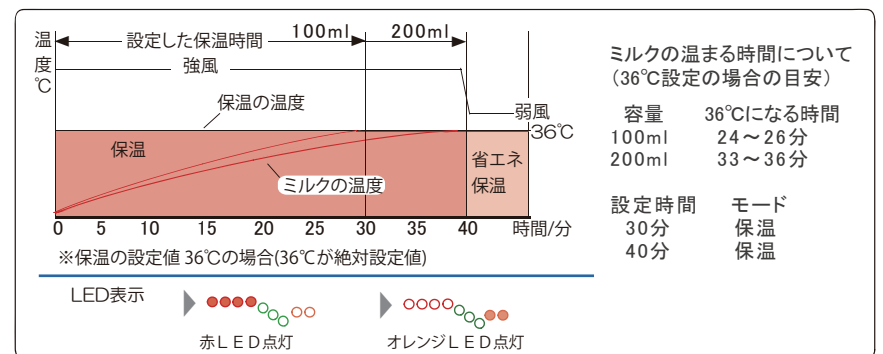
【特徴】

1. この機種は「解凍機能」と「保温機能」があり2モードの切り換えが可能です。
2. 設定した解凍時間が終了すると、解凍したミルクが温まらないように冷却モードになり周囲温度まで冷却します。
3. 設定時間が過ぎると省エネ待機モードになり、解凍・保温時の設定温度の保持、庫内の乾燥、次の解凍・保温のための待機状態になります。

【解凍の動作モードとLED表示について】

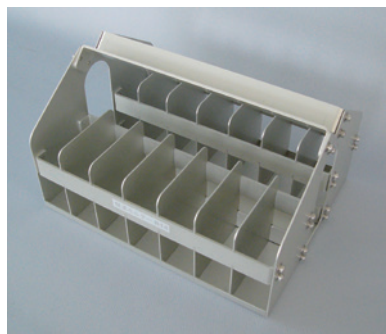


【保温の動作モードとLED表示について】



【基本仕様について】

- 有効内容量 50~200ml (ME-A14P: 14バッグ/ME-A28P: 28バッグ)
- 使用電源 AC100V/400W
- 設定温度範囲 室温プラス2~48°C
- 庫内対流方式 ファンによる強制対流方式
- 温度制御方式 PID制御方式
- 温度値の補正 0.1°C単位にて可能
- 温度分布精度 ±1.0°Cまたは最大温度差2°C
- 温度設定方式 デジタル設定方式
- 温度設定単位 0.1°C
- 温度表示単位 0.1°C
- 安全回路 過熱防止回路、過電流保護回路、漏電ブレーカー、扉開け時にヒーターおよび温風ファンOFF回路
- 加熱方式 ヒーター
- 本体寸法 ME-A14P: W376×D407×H417mm(庫内有効高さ260mm×1段)
ME-A28P: W376×D407×H521mm(庫内有効高さ180mm×2段)
- 本体材質 本体 SPCC/粉体焼き付け塗装
庫内 SUS/粉体焼き付け塗装
ホルダー アルミ/アルマイト処理
- 付属品 解凍ホルダー(ME-A14P: 1個/ME-A28P: 2個)
- 別売品 哺乳瓶でのミルクの保温時のトレイおよび枠
- 製造 日本製



解凍ホルダー

Accessory 標準付属品

「母乳バッグ解凍ホルダー(吸熱効果)」

この解凍ホルダーはアルミ製で、母乳バッグの「冷」を吸熱し、効率よく熱移動させて解凍を促進します。

■解凍ホルダー寸法 母乳バッグ間隔 38mm×7×2列
解凍ホルダーは取り外して、洗浄・拭き取りが出来ます。

材質 アルミ製・アルマイト表面処理

型番	内容量	本体寸法(W×D×Hmm)	温度(°C)	価格(税抜)
HH108ME-A14P	~200ml 14/バッグ	376×407×417	~48	410,000
HH108ME-A28P	~200ml 28/バッグ	376×407×521	~48	450,000